

Protokoll

27. Ordentliche Mitgliederversammlung

9. März 2024, Aula Schulhaus Lenk, 16.30 – 19.00 Uhr

Der Präsident, Stephan Hill (SH), begrüsst die 115 Anwesenden (61 Stimmen) und dankt für das zahlreiche Erscheinen. Im Anschluss stellen sich die Vorstandsmitglieder inkl. ihrer Funktion kurz vor.

SH stellt die Traktandenliste vor, welche ohne Ergänzungen zur Kenntnis genommen wird.

1. Protokoll

Das Protokoll der 26. MV vom 4. März 2023 wird einstimmig genehmigt.

2. Jahresbericht des Präsidenten

2023 beschäftigte sich der Vorstand mit folgenden Aktivitäten bzw. Themen:

- Anlässe: Sommeranlass bei der Firma Alain Grossenbacher, Herbstanlass zum Thema «Scherenschnitte», Raclette-Abend
- Bergbahnen: Preiserhöhung des Sommerabonnements sowie erneut die Ausgabe eines Winterabonnements Einheimische Adelboden - Lenk auch für Stammgäste
- Trägerschaft Lenk Simmental Tourismus AG: operative Aufnahme der Tätigkeit wie z. B. Verabschiedung der Strategie (Vertretung VSL: SH)
- Statutenanpassung: Hauptpunkt ist die Aufnahme der Stammgäste von St. Stephan sowie kleinere Anpassungen
- Sponsorenaktivitäten: Schultheater, Konzert HKB, Strubeli-Bähnli, Kino, Jazztage, Gospelworkshop und Ortsmuseum

Der Mitgliederbestand per 31. Dezember 2023 bleibt mit 559 Mitgliedern (Vorjahr 560) quasi unverändert.

Im Januar 2024 wurde erneut ein Raclette-Abend im Hotel Kreuz durchgeführt. In Planung sind wiederum ein Sommeranlass (Termin noch offen; eventuell Joana Hählen oder der neue Busbahnhof) sowie ein Herbstanlass am Freitag, 11. Oktober 2024, im Lenkerhof.

Der Jahresbericht wird einstimmig verabschiedet.

3. Vereinsfinanzen

Jahresrechnung 2023 /Revisionsbericht

Christof Schneider erläutert die Jahresrechnung 2023. Neu enthalten ist bei den Aktiven mit CHF 14'000 die Aktienbeteiligung des VSL an Lenk Simmental Tourismus AG. Bei den Passiven wird auf den Fonds Rechtsschutz (CHF 25'000) hingewiesen, welcher vor vielen Jahren als «Reserve» für Rechtsprozesse eingestellt wurde. In der Erfolgsrechnung werden neu die eingeforderten, aber nicht bezahlten Mitgliederbeiträge als Abschreibungen ausgewiesen. Die Rechnung 2023 schliesst mit einem Reingewinn von rund CHF 6'750. Das Vereinsvermögen (ohne Fonds) beträgt rund CHF 53'000.

Der Revisionsbericht 2023 wird zur Kenntnis genommen, und die Jahresrechnung 2023 wird ohne Gegenstimmen verabschiedet.

Entlastung des Vorstands

Die Anwesenden entlasten den Vorstand einstimmig.

Budget 2024

Das Budget 2024, welches auf der Rechnung 2023 basiert, wird ebenfalls ohne Gegenstimmen genehmigt.

Mitgliederbeitrag

Die Anwesenden stimmen der Beibehaltung des Mitgliederbeitrags von CHF 40.00 ohne Gegenstimmen zu.

4. Statuten

Die wichtigsten Anpassungen sind:

- Aufnahme Zweitwohnungsbesitzende St. Stephan als Mitglieder VSL (Art. 3)
- Der Vorstand besteht aus mind. 5 Mitgliedern (bisher 5 – 7) Art. 11
- Amtsdauer Vorstand und Revisoren/Revisorinnen neu vier Jahre (bisher 3 Jahre) (Art. 12 und 15)
- Erhöhung Finanzkompetenz für Ausgaben ausserhalb des Budgets auf 5'000 (bisher 2'000) (Art. 14)

Die Frage, weshalb die Mitgliederzahl nicht mehr limitiert ist, beantwortet SH wie folgt: Es besteht nicht die Absicht, den Vorstand auf möglichst viele Mitglieder zu erweitern, sondern diesbezüglich flexibel und damit offen für interessierte Personen zu bleiben. Im Moment besteht der Vorstand aus 7 Personen. Mit der allfälligen Aufnahme einer Vertretung aus St. Stephan erhöht sich die Zahl auf 8 Mitglieder.

SH erläutert, dass St. Stephan ca. über 200 Zweitwohnungen verfügt (Lenk ca. 2'000). Wie viele Stammgäste aus St. Stephan Mitglied beim VSL werden, ist noch offen. Zuerst muss eine entsprechende Umfrage durchgeführt werden. Aus diesem Grund wurde das Budget 2024 diesbezüglich auch noch nicht angepasst.

Die Diskussion zeigt, dass das Streichen des Begriffs «elektronisch» (z. B. Artikel 13) zu Unklarheiten führt. Diese Anpassung wird deshalb in sämtlichen Artikeln rückgängig gemacht.

Unter Berücksichtigung der obigen Anpassung werden die geänderten Statuten einstimmig verabschiedet und treten somit sofort in Kraft.

5. Wahlen

Wiederwahl Vorstand

Zur Wiederwahl stellen sich folgende Personen zur Verfügung:

- Präsidium: Stephan Hill
- Vizepräsidium: Vincent Studer
- Adressverwaltung: Marianne Affentranger
- Sekretariat: Claudia Probst
- Kassier: Christof Schneider
- Mitglied Franziska Liechti
- Mitglied Christophe Hauser

Aufgrund der geänderten Statuten ist die Amtsdauer neu vier Jahre.

Alle bisherigen Vorstandsmitglieder werden für die Amtsdauer von 2024 – 2027 (Ergänzung: bzw. bis zur MV Frühjahr 2028) einstimmig wiedergewählt.

Wahl Vertretung St. Stephan

Zur Wahl als neue Vertretung von St. Stephan im Vorstand der Vereinigung Stammgäste Lenk VSL stellt sich Peter Loepfe zur Verfügung.

Er ist wohnhaft in Spiez und kennt das Saanenland sehr gut, da er als Bauingenieur jahrelang in dieser Region tätig war. Seit 35 Jahren hat er eine Ferienwohnung in St. Stephan und war auch im Vorstand des vor 2 Jahren aufgehobenen Dauergästevereins St. Stephan.

Er dankt für die Annahme der Statutenänderungen und damit der Möglichkeit des Beitritts der Zweitheimischen St. Stephan in den VSL.

Peter Loepfe wird einstimmig als Vertretung in den Vorstand des VSL für die Amtsdauer 2024 – 2027 (Ergänzung: bzw. bis zur MV Frühjahr 2028) gewählt.

Wiederwahl Revisor / Revisorin

SH verdankt die Revisionstätigkeit von Barbara Gürlet, Steffisburg, und Martin Thomann, Ittigen. Beide Personen stellen sich zur Wiederwahl zur Verfügung.

Barbara Gürlet und Martin Thomann werden einstimmig für die Amtsdauer 2024 – 2027 (Ergänzung: bzw. bis zur MV Frühjahr 2028) wiedergewählt.

René Müller, Gemeindepräsident

Leitbild und aktuelle Herausforderungen der Gemeinde Lenk

Vision Lenk 2030: Die Gemeinde Lenk ist ein fortschrittlicher, attraktiver und nachhaltiger Wohn-, Ferien- und Arbeitsort mit einem lebendigen Dorf.

Die vier **Hauptpfeiler des Leitbildes** sind:

- **Gesellschaft:** Erhaltung und Förderung eines attraktiven Bildungs-, Kultur- und Freizeitangebots und einer medizinischen Grundversorgung sowie intaktes Dorfleben.
- **Wirtschaft:** Gesunde und nachhaltige Wirtschaftsentwicklung mit einem vielfältigen Gewerbe, innovativem Tourismus und einer starken Landwirtschaft.
- **Umwelt:** Zeitgemässe Energieformen, Ressourcenschonung und intaktes Orts- und Landschaftsbild.
- **Organisation:** Behörden und Verwaltung arbeiten gemeinsam bürgernah, lösungsorientiert und effizient.

Beispiele von Herausforderungen bzw. Handlungsfeldern:

- **Wohnraum:** Es gibt zu wenig Wohnraum für Einheimische und Saisoniers (Leerziffer: 0.2 %) Einzonungen sind keine mehr möglich. Da keine Alterswohnungen vorhanden sind, können ältere Personen nicht ins Tal ziehen und damit auch keine grösseren Wohnungen freigeben. Eine alternative Möglichkeit wäre, dass Zweiwohnungsbesitzer ihre Wohnungen vermehrt an Einheimische vermieten.
- **Gesundheitswesen:** Nebst dem Spital fehlen auch Hausärzte
- **Arbeitskräfte:** Der Fachkräftemangel ist für das Gewerbe ein grosses Problem.
- **Öffentlicher Verkehr:** Im Sinne von Nachhaltigkeit und Entschleunigung wäre die teilweise Einführung von Tempo 30 zu diskutieren.
- **Umwelt/Energie:** 3 Fernwärmeprojekte waren vorhanden, wurden jedoch aufgrund fehlender Finanzen (zu wenige Schlüsselkunden wie z. B. Hotels) sistiert. Die Umsetzung kann wohl nur quartierweise erfolgen. So läuft im Parameter Schulhaus eine Umfrage, wer sich genossenschaftlich an einem Projekt beteiligen möchte.
- **Zusammenarbeit:** Wie können Zweiteinheimische vermehrt partizipativ in Prozesse einbezogen werden?

Antwort zur Frage bezüglich Überbauung Metsch:

Die Zustimmung der Gemeinde zum Richtplan liegt vor. Bezüglich des Baubewilligungsverfahrens sind nun die Grundeigentümer (Bergbahnen) im Lead.

Albrecht Kruker, Direktor Lenk-Simmental-Tourismus

Vorab informiert er, dass er nach 12 Jahren in einigen Monaten zurücktritt und neu in gleicher Funktion in Davos tätig sein wird. SH dankt für die Zusammenarbeit und wünscht ihm und seiner Familie alles Gute und viel Erfolg in Davos.

Reorganisation LST AG und neue Strategie

Nach einem zweijährigen Findungs- und Strategieprozess unter den touristischen Schlüsselpartnern hiessen die Delegierten der Aktionäre an ihrer letzten Versammlung im April 2023 die neue Struktur und Strategie der Tourismusorganisationen gut. Kern der Reorganisation war die Neuverteilung der Aktien (neue Trägerschaft, VSL 14%).

Im 3./4. Quartal 2023 wurde vom Verwaltungsrat LST (Vertretung VSL: SH) die neue Destinationsstrategie 2024-2027 erarbeitet. Strategisch bleiben auch künftig das Tourismusgeschäft

bzw. die Gäste im Zentrum der Strategie. Die bodenständige Gastfreundschaft der Lenk soll bewahrt und die Erwartungen der Gäste mit einem authentischen Erlebnis möglichst übertroffen werden. Die Lenk soll eine 300 Tage Destination mit einem guten, kompletten und ganzjährigen Angebot (Hotel, Restaurant, etc.) sein. Die Auslastung der Infrastruktur soll durch gezielte Vermarktung im Ausland – vor allem auch ausserhalb der Hauptsaison bzw. den Schulferien – gesteigert werden. Der Erlebnisraum soll nutzbringend, nachhaltig (Erhaltung auch für künftige Generationen) und flexibel entwickelt werden (Winter Richtung Skigebiet, Sommer Richtung Saanenland. Die Zusammenarbeit mit den Stammgästen soll intensiviert werden. Der Tourismus soll jedoch auch künftig eine Wertschöpfung für die Einheimischen sein. Allfällige Erträge sollen in die Infrastruktur reinvestiert werden.

Dies ist eine Kurzfassung der strategischen Ziele. Die Präsentation finden Sie auf unserer Homepage und zudem wir das 40-seitige Papier demnächst auf der Homepage Lenk-Simmental Tourismus aufgeschaltet.

Er weist noch auf das attraktive, vielfältige Osterprogramm hin und freut sich, wenn viele Zweitwohnungsbesitzende daran teilnehmen. Die aktuellen bzw. geplanten Anlässe sind unter dem Link [Veranstaltungen \(lenk-simmental.ch\)](#) aufgeschaltet.

Fragen und Antworten zum Kurtaxenreglement

Diverse Voten zeigen, dass das Reglement (Erhöhung) sowie dessen Umsetzung (Erfassung, Kontrolle) Kritik und Fragen aufwirft.

Vor allem die Einschränkung, dass bei Übernachtungen von Nichtfamilienangehörigen (Definition?) ohne Mietzinseinnahmen die Einzelkurtaxe abzurechnen ist, wird kritisiert. H. Summermatter, Präsident Allianz Zweitwohnungen Schweiz, bestätigt, dass diese Regelung im schweizerischen Vergleich sehr restriktiv ist. Zudem wird auch die aufwendige Erfassung der Daten – mit der Handyversion ist dies gar nicht möglich - kritisiert. Stellt sich auch die Frage, wie die Einhaltung der Vorgaben in der Praxis überhaupt kontrolliert werden soll? Unklar ist auch, für was die Mehreinnahmen (geschätzt ca. CHF 150'000 bis 200'000) eingesetzt werden?

Die Herren Müller und Kruker nehmen dazu wie folgt Stellung:

Mehreinnahmen zu generieren, stand nicht im Vordergrund (Erhöhung Kurtaxe grundsätzlich nur bei Angebotsausbau). Ziel war die Umsetzung der kantonalen Vorgaben (Musterreglement: Pauschale für Selbstnutzung, ansonsten Einzelabrechnung pro Gast und Übernachtung) sowie gewisse Ungerechtigkeiten (z. B. volle Kurtaxe auch für Camping, Neuberechnung Wohnfläche infolge Wohnungszusammenlegungen, etc.) aufzuheben. Für «Familienangehörige» gebe es eine klare Definition. Anerkannt wird, dass das Tool zur Erfassung der Daten noch verbessert werden muss. Die Einzelkurtaxe pro Übernachtung ist auch geschuldet, wenn keine Gästekarte bezogen wird. Bei Übernachtungen, welche einzeln abgerechnet werden, ist nebst der Kurtaxe die kantonale Beherbergungsabgabe (CHF 1.00) fällig. Trotz Infoversand im Oktober 2023 sind erst mit der Rechnungsstellung Einsprachen eingegangen, welche nun in einer Kommission behandelt werden. In Zusammenhang mit dem neuen Leitbild wurde auch erhoben, wer was finanziert und nutzt.

Bei Fragen zur Kurtaxe hilft das Tourismusbüro gerne weiter. Zudem finden sich auf der Homepage Lenk Simmental (Link: [Für Gastgeber | Lenk-Simmental](#)) weitere Informationen.

SH schlägt vor, dass der VSL eine Arbeitsgruppe bildet (Interessierte können sich bei ihm melden), welche eine Stellungnahme erarbeitet.

Stephan Hill, Präsident VSL

Zukunft der Gesundheitsversorgung im Simmental und Saanenland

Aufgrund der fortgeschrittenen Zeit nur das Wesentliche: Es laufen noch Diskussionen bezüglich Fortsetzung des Spitalbetriebs mit Notfallaufnahme. Zudem ist das Unentschieden bei der Abstimmung von Lauenen und damit auch das negative Abstimmungsresultat insgesamt noch nicht rechtsgültig, da Rekurse dazu hängig sind.

Diverses

SH führt noch zwei Konsultativabstimmungen durch. Diese zeigen, dass das fehlende «Einheimischen-Abo» (für Zweitheimische gibt es nur das Top4 Angebot, welches von unseren

Mitgliedern nur ausnahmsweise genutzt wird) sowie die «dynamischen Preise der Bergbahnen» zu grossem Unmut führen. Der Vorstand wird diese Themen weiterverfolgen.

Nächste MV: Samstag, 15. März 2025

SH dankt noch einmal für die Unterstützung des VSL und die Teilnahme an der heutigen MV und lädt die Teilnehmenden zum wohlverdienten Apéro ein.


.....
Stephan Hill, Präsident


.....
Marianne Affentranger, Protokoll

MITGLIEDERSAMMLUNG ZWEITHEIMISCHE LENK 3.2.2024

- DESTINATIONSTRATEGIE LENK-SIMMENTAL 2024-2027
- HINWEISE VON UND AUSTAUSCH MIT LST

HINTERGRUND UND PROZESS

Zeitpunkt	Prozesspunkt	Involvierte
2020	Antrag zur Änderung Wahlverfahren VR LST	Bergbahnen, Hotellerie, Gewerbe
2021	Interne Workshops & Gespräche	mit VR LST
2022	Mediationsprozess	Arbeitsgruppe & Daniel Fischer
2022	Workshops Zukunft Lenk Simmental zu: <ul style="list-style-type: none"> - Rollenmodell touristische Organisationen - Reorganisation Aktionäre & Verwaltungsrat - Festlegung Stossrichtung und Handlungsfelder 	Arbeitsgruppe & Daniel Fischer
2023 Q1	Abstimmungen zu: <ul style="list-style-type: none"> - Neues Rollenmodell (Statutenanpassung, Verträge) - Trägerschaft (Verkauf Aktien durch Lenk Tourismus) - Zustimmung Destinationsagenda & Handlungsfelder 	Alle bisherigen Aktionäre Hauptversammlung Lenk Tourismus
2023 April	Generalversammlung Lenk-Simmental Tourismus	Alte und neue Aktionäre
2023 Mai	Neuer Verwaltungsrat im Amt	Vertreter VSL Stephan Hill
2023 Q3/4	Erarbeitung Destinationsstrategie 2024-2027	Verwaltungsrat LST
2024 Q1	Präsentationen Aktionärsghremien und Kommunikation	

VISION & MISSION – IN 4 JAHREN...



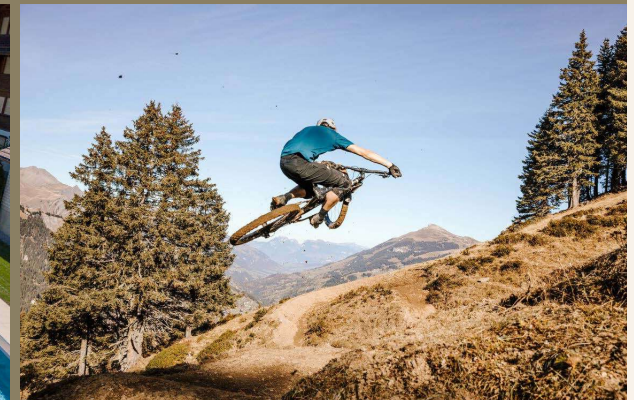
...erlebt man bei uns
fast das ganze Jahr
bodenständige Gast-
freundschaft.



VISION & MISSION – IN 4 JAHREN...



...ist die Wertschöpfung aus dem Tourismus höher, um weiter in die Verbesserung des Angebots investieren zu können.



VISION & MISSION – IN 4 JAHREN...



...verstehen alle im Tal,
dass der Tourismus
wichtig ist und arbeiten
mit uns zusammen.



SO WIRD DIE DESTINATION IN 4 JAHREN WAHRGENOMMEN



WOW! Wir übertreffen die Erwartungen!

Wir lieben den Erfolg und lassen uns von der Begeisterung der Gäste anstecken.



WIR LIEBEN UNSERE GÄSTE wie unsere Freunde.

Dabei sind wir stolz auf unsere natürliche Gastfreundschaft.



Wir bieten **ERLEBNISSE** die wir hier auch erleben möchten

und wir verlangen dafür, was wir auch selbst zahlen würden.



Die **NATUR** macht uns einmalig.

Wir nutzen sie so, dass auch unsere Grosskinder noch davon leben können.

QUALITATIVE ZIELE

Was wir in 4 Jahren erreicht haben:

- Die Gäste stehen für alle Leistungserbringer im Zentrum.
- Wir sind eine 300-Tage-Destination.
- Unsere Positionierung ist bekannt.
- Neue Infrastrukturen sind erstellt.
- Die Customer Journey ist mit Angeboten abgedeckt.
- Mindestens ein Leuchtturmprodukt ist vorhanden.
- Wir haben die Destination nachhaltig weiterentwickelt.
- Die Leistungsträger der gesamten Destination verstehen sich als Netzwerkpartner.
- Von den bestehenden strategischen Partnerschaften profitiert die Destination mehr als heute.
- Nutzbringende strategische Partnerschaften sind neu dazugekommen und erweitern den Erlebnisraum für unsere Gäste.

AUFGABEN DER DESTINATION

- Wir wachsen durch bessere Auslastung.
- Wir erneuern Infrastruktur so, dass unsere Positionierung dadurch gestärkt wird.
- Wir entwickeln Angebote, die ganzjährig verfügbar sind und verkauft werden können.
- Wir entwickeln Events mit Wertschöpfung in der Region.
- Wir intensivieren die Pflege der Stammgäste auch digital.
- Wir machen das Gästelerlebnis online buchbar.
- Wir machen mit mehr Arbeitsplätzen und Wohnraum den Arbeitsstandort attraktiver.
- Wir richten unsere Vermarktungsstrategie auf die Märkte aus, von denen wir uns den grössten Nutzen für die Region versprechen.

AUFGABEN VON LENK-SIMMENTAL TOURISMUS

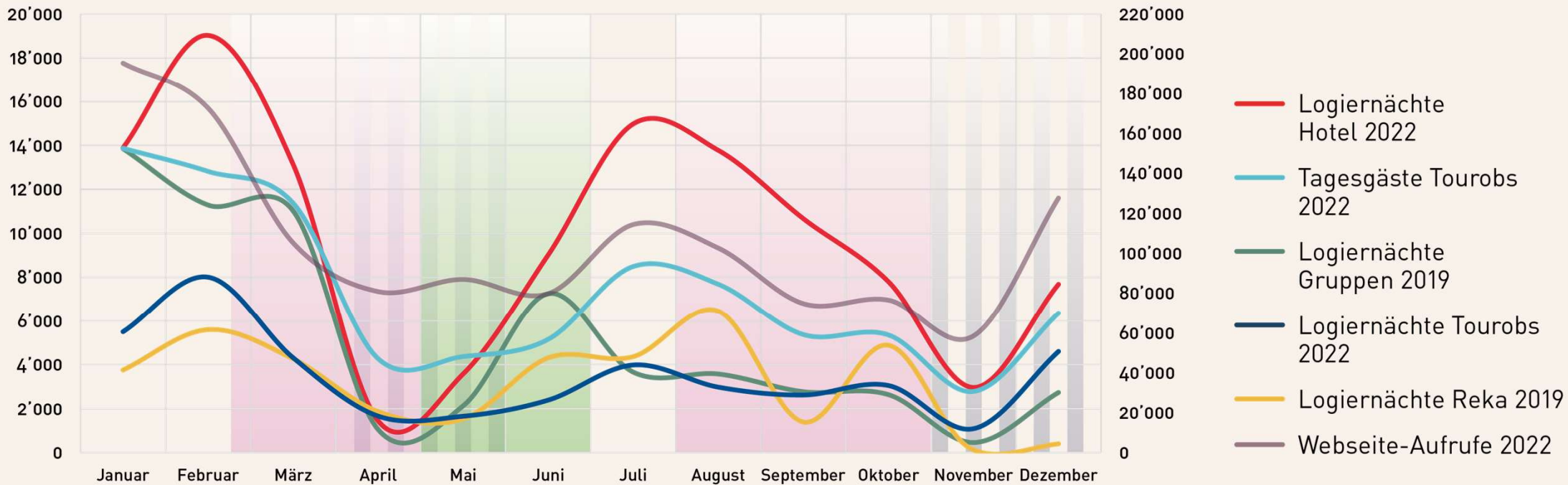
- Wir stärken Vermarktung und Verkauf. Dafür gestalten wir zusammen mit unseren Partnern marktgerechte Angebote und koordinieren die Zusammenarbeit untereinander.
- Mit unserem Team der Gästeberatung stellen wir eine kompetente Auskunft und vorbildlichen Service sicher.
- Wir bauen das Kompetenz- & Koordinationszentrum «Ganzjahrestourismus im Simmental» auf und betreiben es.
- Wir bündeln die einzelnen Produkte der Leistungsträger zu attraktiven buchbaren Angeboten.
- Wir machen Image- und Produktwerbung dort, wo die gewünschten Gäste zu finden sind.
- Wir vernetzen Beherbergungsbetriebe und andere Leistungsträger so miteinander, dass sie dem Gast mehr bieten können.
- Wir koordinieren die 300-Tage-Verfügbarkeit der Angebote.
- Wir bieten unter der Marke AlpKultur® eigene touristische Angebote an.
- Wir sind Ansprechpartner für Veranstalter von Anlässen.
- Wir fördern alle touristischen Angebote mit geeigneten Mitteln.

300-TAGE-DESTINATION

NACHFRAGEANALYSE

effektive Logiernächte

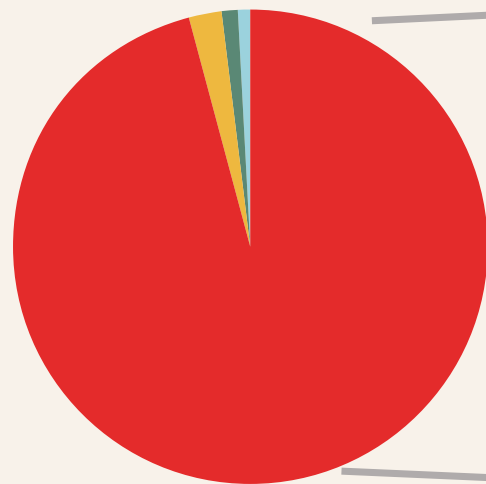
Daten Tourobs und Webaufrufe



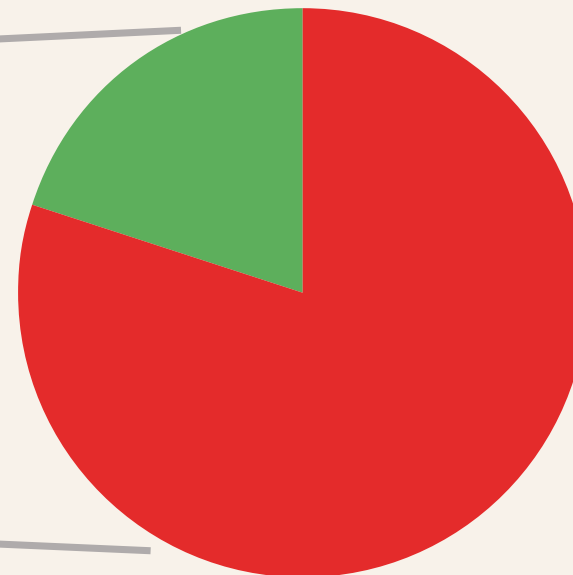
QUELLMÄRKTE

Herkunftsländer aktuell

Bis 2027 Steigerung der Gästezahlen durch einen höheren Anteil ausländischer Besucherinnen und Besucher



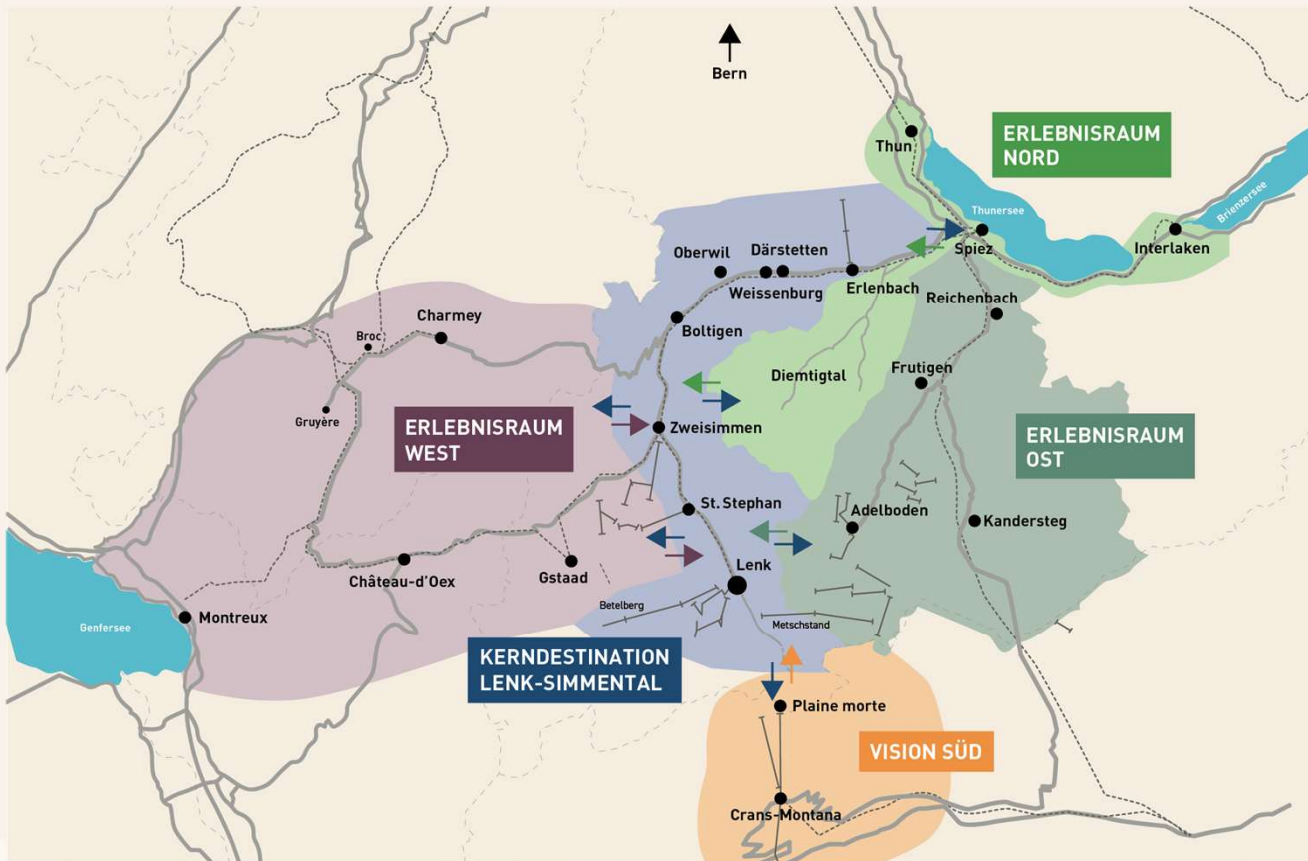
+20%



- 96,1% Schweiz
- 2,1% Deutschland
- 1% Niederlande
- 0,8% übrige

- 80% Schweizer Gäste
- 20% Gäste aus dem Ausland (Deutschland, BeNeLux, USA, Südostasien und Südkorea)

TALÜBERGREIFENDER ERLEBNISRAUM



ERLEBNISRAUM WEST:

Gstaad
Charmey
Château-d'Oex
Montreux

ÖV, MOB, Wandern,
Bike, Riviera, Gruyère,
Broc, Romandie

KERNDestination LENK-SIMMENTAL:

Lenk
St. Stephan
Boltigen
Oberwil
Weissenburg-Därstetten
Erlenbach

ERLEBNISRAUM OST:

Adelboden
Kandertal

Ski, Wandern, Bike,
Niesenbahn, Tropenhaus,
Oeschinensee

ERLEBNISRAUM NORD:

Diemtigtal
Spiez
Thun
Interlaken

See, Schifffahrt,
Stadt

VISION SÜD:

Plaine morte
Crans-Montana
Wallis

Alpentransversale

— Strasse - - - - - Bahn — Sesselbahn/Gondeln

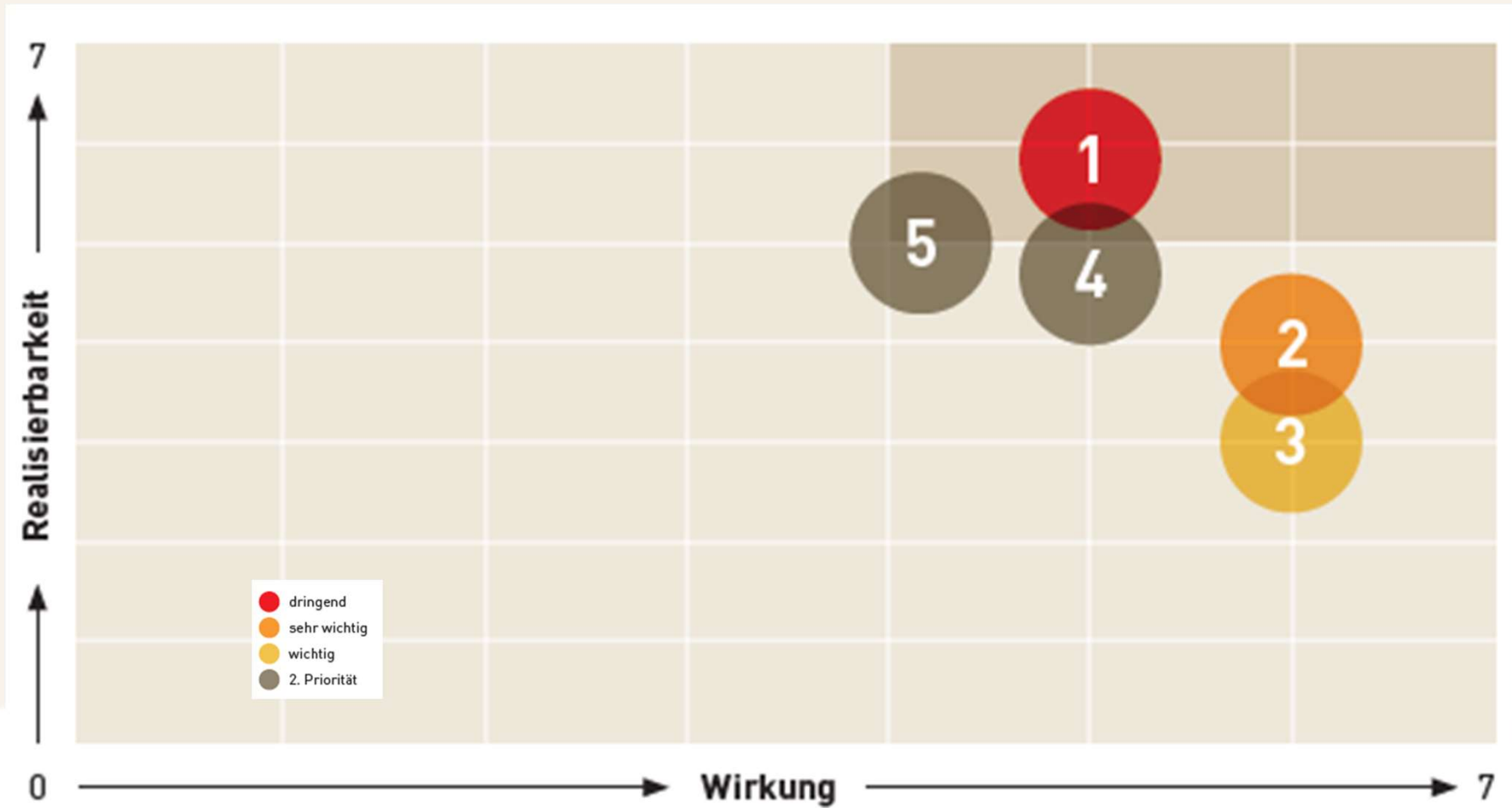
PROJEKTEVALUATION FÜR 300-TAGE-DESTINATION

ZIELVORSTELLUNG ANGEBOTE

- dringend
- sehr wichtig
- wichtig
- 2. Priorität

Arbeitstitel Projekt	Lead / Partner	Angebotsidee / Massnahme
1 digitaler Ferienbegleiter	LST / HV	Die SIMMENTAL CARD als gemeinsamen Marktplatz für Hotellerie, Gastronomie, Gewerbe, Bergbahnen usw. weiterentwickeln, u.a. mit zubuchbaren Extraleistungen.
2 Leuchttürme	LST / Partner	In 1-2 Attraktionen investieren, die massentauglich sind und schlagkräftig beworben werden können, anstelle einer Vielzahl von Einzelaktionen, für die unverhältnismässig viele Ressourcen nötig sind.
3 Ansiedlungen	Investor / Gemeinde Lenk	Ansiedlungsstrategie für neue Betten-Infrastruktur: systematisches Vorgehen für warme Betten (Hotels und/oder bewirtschaftete Fewos), d.h. Investorendossiers, Informationsaustausch, gemeinsames Statement für Projekte, Wohnraum für Einheimische/Mitarbeitende, Zweitheimische werden Einheimische
4 Öffnungszeiten	diverse	Ausdehnung Öffnungszeiten: Busbetrieb, Bergbahnen, Erlebnisbad
5 Weniger ist mehr	diverse	Braucht es alle Infrastrukturen/Angebote/Events? Auf was können wir verzichten?

PROJEKTEVALUATION FÜR 300-TAGE-DESTINATION



TERMINÜBERSICHT

Termin	Tätigkeit	Empfänger/Involvierte
5.12.2023	Verabschiedung Strategie	Verwaltungsrat LST
13.12.2023	Präsentation Strategie	Hotelierverein Sektion Lenk
11.1.2024	Präsentation Strategie	Verwaltungsrat TALK
12.1.2024	Weiteres Vorgehen für Beherberger	Hotelierverein Sektion Lenk
18.1.2024	Präsentation Strategie	Vorstand St. Stephan Tourismus
2.2.24 / 28.3.24	Präsentation Strategie	Lenk Bergbahnen / BAL AG
13.2.2024	Präsentation Strategie	Gemeinderat Lenk
15.2.2024	Festlegung der quantitativen Ziele	VR LST
9.3.2024	Präsentation Strategie	Zweitheimische Lenk
	Präsentation Strategie	Gewerbeverein Lenk
18.3.2024	Veröffentlichung Strategie	Einheimische / Medien
5.6.2024	GV Lenk-Simmental Tourismus	Aktionäre LST, inkl. VSL



DAS KOMPLETTE PROGRAMM ONLINE:
LENK-SIMMENTAL.CH/OSTERN

28. MÄRZ - 1. APRIL

GRÜNDONNERSTAG BIS OSTERMONTAG



OSTERANGEBOTE

Brunch, Z'Mittag, Apéro



LIVE-MUSIK

von Rock'n'Roll bis Gospel



FREESTYLE ACTION

mit DJ-Set



OSTERHASENJAGD

Rahmenprogramm auf und neben der Piste

DISKUSSION



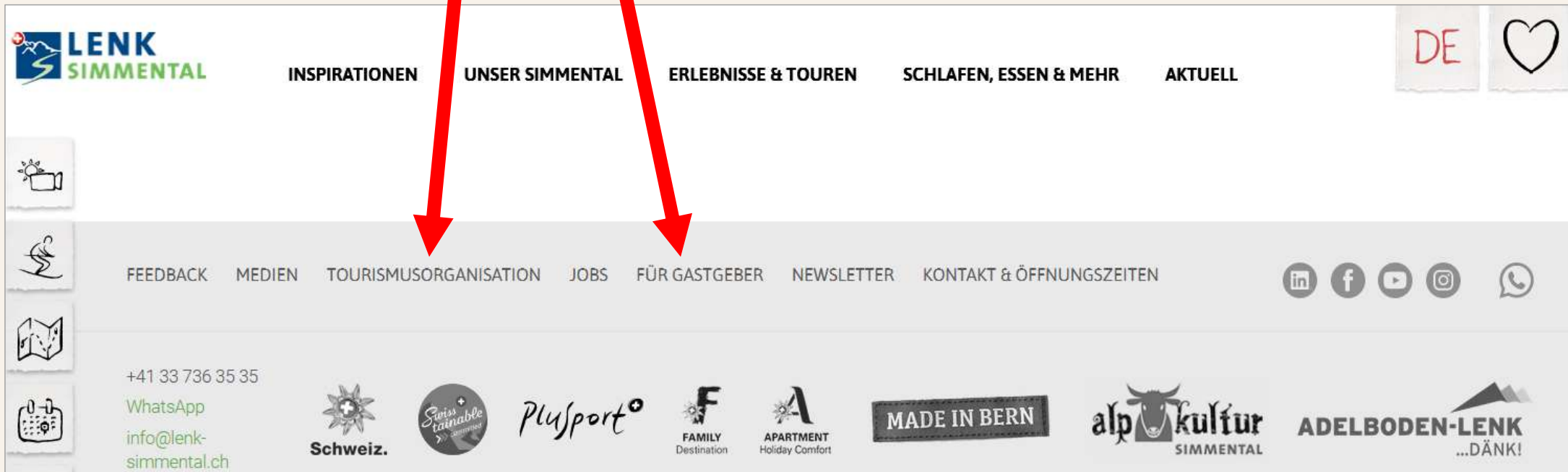
**VIELEN DANK FÜR DIE
AUFMERKSAMKEIT!**



REVISION REGLEMENT KT

Thema / Änderung	Alt	Neu ab 1.1.2024
Einzelkurtaxe	Bandbreite CHF 2.60 – 4.00	Erhöhung Bandbreite neuer Ansatz CHF 5.00
Pauschale Kurtaxe in Ferienwohnungen	Alle Gäste in Fewo inkludiert	Nur Familienmitglieder inkludiert
	Mieter in Pauschale inbegriffen	Nicht-Familienmitglieder bezahlen Einzelkurtaxen (unabhängig von Gästekarte)
	Bandbreite max. CHF 960.00 Grösste Einheit >3 Zimmer	Keine Anpassung der Pauschale, jedoch Aufpreis ab 4 Zimmer
	Mindestgrösse Zimmer: 8m ²	Alle Zimmer werden angerechnet
Bestimmung Gästekarte	Keine	Persönliche Karte Digitalisierter Prozess Trennung Jahreskarten / Aufenthaltskarten
Abrechnung	Via Dauermieter oder Eigentümer	Nur Eigentümer

REVISION REGLEMENT KT



The screenshot shows the footer of the website with the following elements:

- Top Left:** LENK SIMMENTAL logo.
- Top Center:** Navigation menu with links: INSPIRATIONEN, UNSER SIMMENTAL, ERLEBNISSE & TOUREN, SCHLAFEN, ESSEN & MEHR, AKTUELL.
- Top Right:** Language selector 'DE' and a heart icon.
- Second Row:** A vertical sidebar on the left with icons for a coffee cup, a skier, a map, and a calendar. The main row contains links: FEEDBACK, MEDIEN, TOURISMUSORGANISATION, JOBS, FÜR GASTGEBER, NEWSLETTER, KONTAKT & ÖFFNUNGSZEITEN. On the right are social media icons for LinkedIn, Facebook, YouTube, Instagram, and WhatsApp.
- Third Row:** Contact information: +41 33 736 35 35, WhatsApp, info@lenk-simmental.ch. A series of partner logos: Schweiz., Swiss Sustainable, Plusport, FAMILY Destination, APARTMENT Holiday Comfort, MADE IN BERN, alp kultur SIMMENTAL, and ADELBODEN-LENK ...DÄNK!